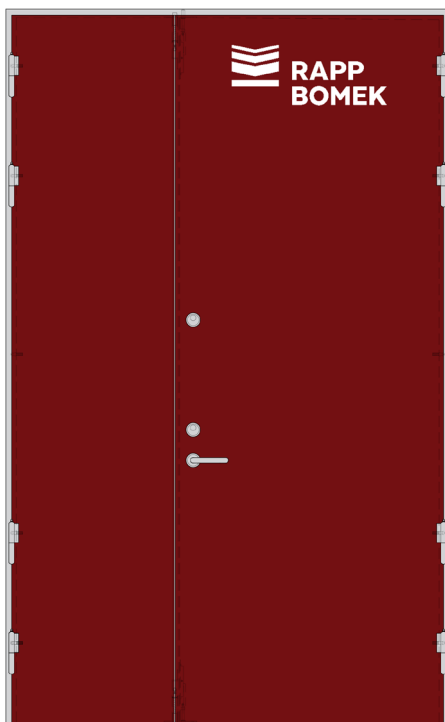
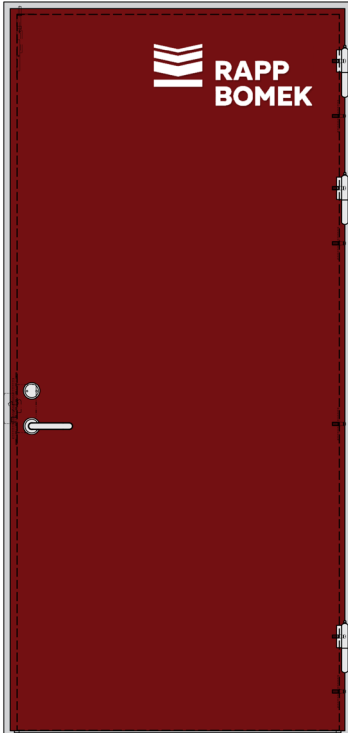




RP150-SD4

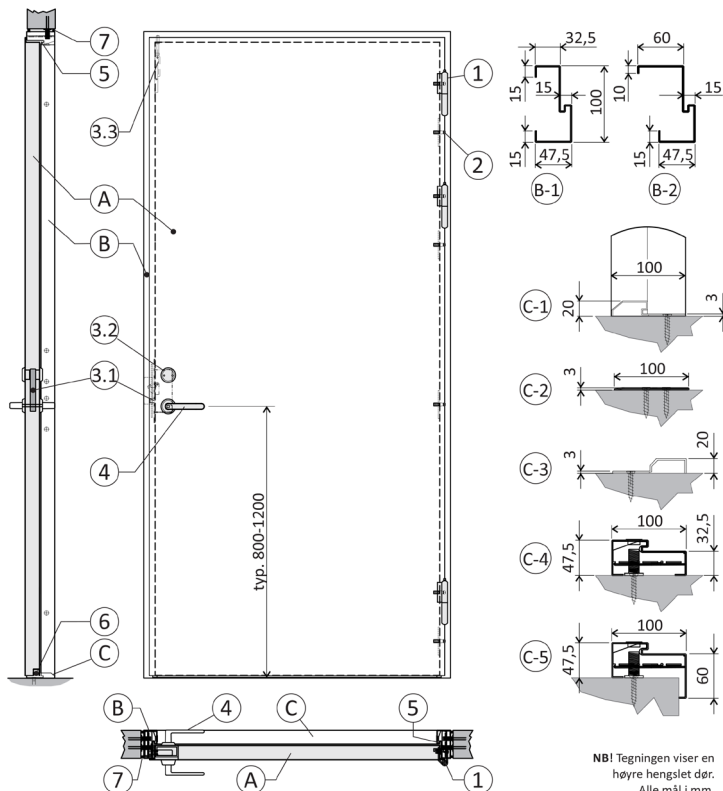


Sikkerhetsdør i stål BR RC 4 NS EN1627, en- og tofløyet

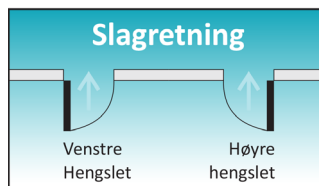
Beskrivelse	Produktet er meget robust og tilfredsstillende høye krav til brukssikkerhet. Isolert dørbladkonstruksjon med hengsel i syrefast stål og bakkantbeslag. Finnes i en- og tofløyet format.
Karm og terskel	Karm leveres isolert i henhold til brannteknisk godkjenning og med justerhytter for enkel montering. Kan leveres med alternative karm- og terskelutførelser. Standard med spor for pakning/tetningslist i karm og anslagsterskel.
Materiale	Svart stål (innvendig bruk) Galvanisert stål (utvendig bruk) Syrefast stål (aggressivt miljø)
Overflatebehandling	Lakkert Primet og lakkert Rustfritt/syrefast Rustfritt/syrefast lakkert
Beslag	Låskasser, sluttstykker, dørlukkere, skåter, karmoverføringer etc. i henhold til sertifiseringslisens.
Dørtykkelse	66,5 mm
Platetykkelse dørblad	1,25 mm
Platetykkelse karm	1,5 mm
Isolasjon	64,0 mm
Vekt	ca. 100 kg/m ²
Brann	EI60
Innbrudd	BR RC 4 NS EN1627:2011
Skuddsikring	På forespørsel
Lyd	Opptil 35 dB
Fleksibilitet	Produktene kan produseres i ønskede dimensjoner og leveres med, eller tilpasset for, spesialbeslag forbundet med rømning, innbrudd, adgangskontroll etc. Det vil ligge begrensninger i henhold til de enkelte sertifikater.
Kvalitetssikring	I henhold til NS EN ISO 9001
Merking	Dørene vil bli CE-merket ihht gjeldende regelverk.



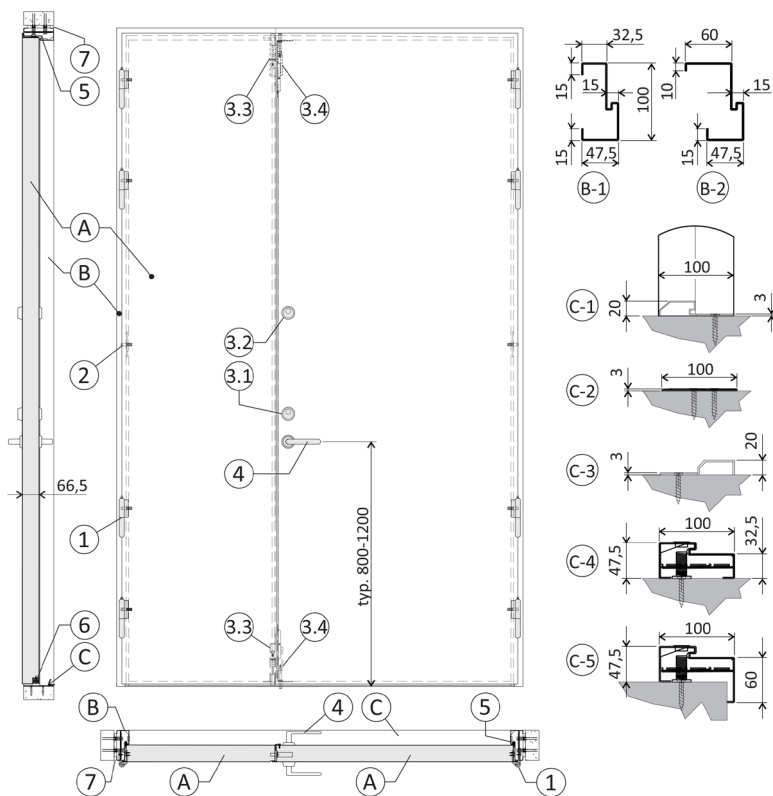
Enfløyet dør



- Pos A: Dørblad
- Pos B: Karm
- B-1: CIK Karm
- B-2: AIK Karm
- Pos C: Terskel
- C-1: Anslagsterskel
- C-2: Flat terskel
- C-3: Kanal under dør
- C-4: CIK terskel
- C-5: AIK terskel
- Pos 1: Hengsel
- Pos 2: Sikkerhets bolt
- Pos 3.1: Hovedlås og sluttstykke
- Pos 3.2: Låssylinder
- Pos 3.3: Kantskåte koblet til dørvrider
- Pos 4: Dørvrider
- Pos 5: Pakning/tettelist
- Pos 6: Løfteterskellist
- Pos 7: Fuge



Tofløyet dør



- Pos A: Dørblad
- Pos B: Karm
- B-1: CIK Karm
- B-2: AIK Karm
- Pos C: Terskel
- C-1: Anslagsterskel
- C-2: Flat terskel
- C-3: Kanal under dør
- C-4: CIK terskel
- C-5: AIK terskel
- Pos 1: Hengsel
- Pos 2: Sikkerhets bolt
- Pos 3.1: Hovedlås, sylinder og sluttstykke
- Pos 3.2: Tillegslås og låssylinder
- Pos 3.3: Kantskåte
- Pos 3.4: Kantskåte
- Pos 4: Dørvrider
- Pos 5: Pakning/tettelist
- Pos 6: Løfteterskellist
- Pos 7: Fuge

